



Uso consciente do plano

**Usar bem
é bom para
você também!**



Unimed 
CNU



A utilização consciente e a prevenção são sempre a melhor solução.

Confira nossas dicas para ter a melhor experiência ao utilizar seu plano de saúde.

Tenha sempre em mãos o seu cartão digital.

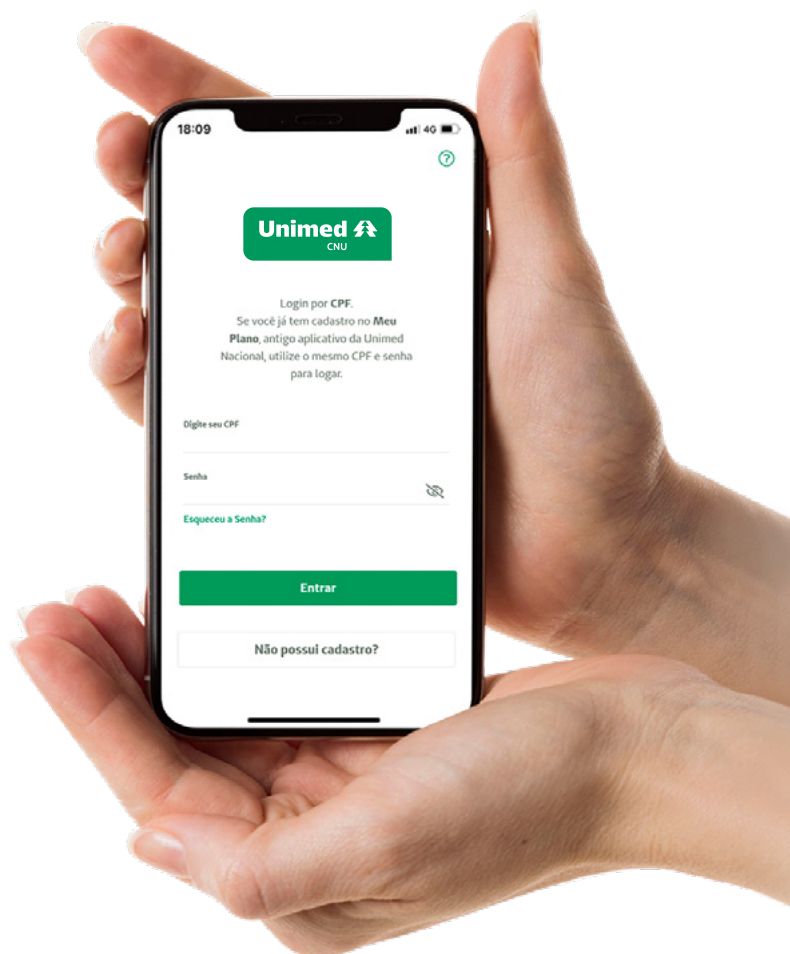
Baixe o **aplicativo Unimed CNU** através do *Google Play* e *App Store*.
Em seguida utilize seu CPF e senha cadastrados para fazer login.



Se preferir solicitar pelo *WhatsApp*, salve o número:

 **(11) 3268-7020**

Mande uma mensagem para interagir com nossa assistente virtual e selecione a opção **Cartão Digital**.



Pronto-socorro é somente para casos específicos.

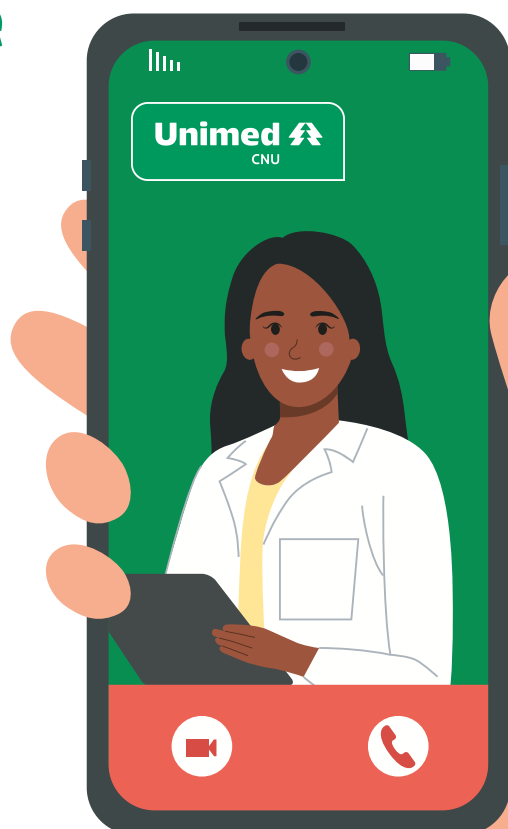
Os pronto-socorros foram criados para atenderem casos que precisam de atendimento imediato, tais como: acidentes, fraturas, risco iminente de vida, suspeita de infarto e outras complicações.

Telemedicina: o cuidado vai onde você estiver.

A Telemedicina evita deslocamentos, garantindo conforto e disponibilidade de horário.

Você pode utilizá-la em casos como: febre, tosse, desconforto abdominal, dores de cabeça, ouvido e garganta.

Acesse a Telemedicina pelo app Unimed CNU ou pelo Portal do Beneficiário.



Fácil acesso à rede de atendimento.

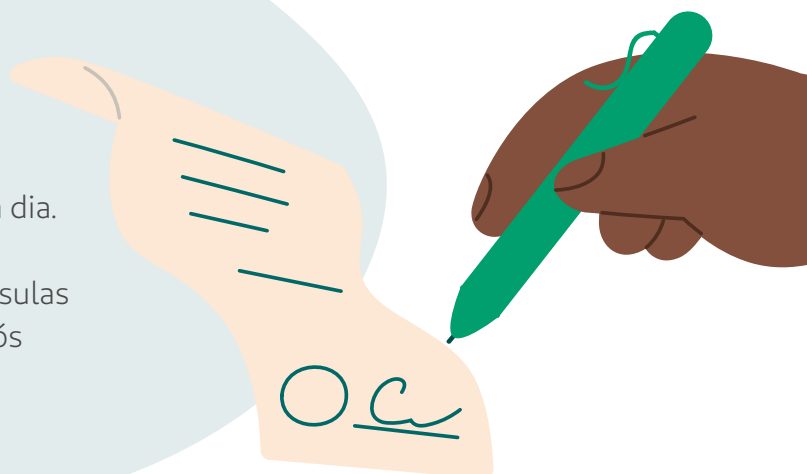
Acesse o **Guia Médico** pelo **app Unimed CNU** ou contate-nos via **WhatsApp** – no Menu, selecione a opção Guia Médico para realizar a sua pesquisa.

Guarde bem seus exames, eles podem ser úteis na próxima consulta.

Evite realizar os mesmos exames novamente. Guarde bem os papéis de cada consulta e, quando for ao médico, leve-os para serem analisados. Desse modo, após uma opinião profissional, será avaliado se é necessário refazer os exames ou não.

Atenção: Não aceite formulários em branco e confira todos os documentos antes de assiná-los.

Mantenha sua segurança em dia. Ao receber um contrato ou formulário, leia todas as cláusulas e entrelinhas. E, somente após essa análise, assine.



Fique atento antes, durante e depois da consulta.



Imprevistos acontecem. Portanto, quando não puder comparecer, ligue e desmarque com antecedência.



Na consulta, tire todas as suas dúvidas e retorne para mostrar o resultado de seus exames.



Quando houver a necessidade de retorno, não se esqueça de comparecer.

Não há exceção: nunca se automedique!

A automedicação é sempre perigosa. Se houver algum problema, procure um médico especializado e siga as orientações recomendadas. Assim, você irá realizar o tratamento adequado para o seu caso.



Viver bem é o melhor remédio.

Praticar atividade física regularmente, seguir uma dieta balanceada e dormir bem são exemplos para manter uma vida mais equilibrada.

Em nosso site, você pode conferir receitas e dicas para adotar hábitos mais saudáveis.

[Acesse aqui](#)



Fale com a gente:

Pelo nosso **WhatsApp (11) 3268-7020** você pode acessar os principais serviços da Unimed CNU no seu dispositivo, como:

- ✓ Indicação de rede credenciada;
- ✓ Dados sobre o seu plano;
- ✓ Consulta de autorizações;
- ✓ Segunda via de boleto;
- ✓ Demonstrativo do IR.



Além disso, também estamos disponíveis nos canais:



Aplicativo Unimed CNU

Disponível para Android e iOS



Portal do beneficiário

[Acesse aqui o portal](#)



Central de Relacionamento 24h 0800 942 0011



Atendimento em libras

App Unimed CNU: Clique em [Fale Conosco](#) e selecione [Atendimento em Libras](#)

Site Unimed CNU: Clique na opção [Fale Conosco](#) e selecione [Atendimento em Libras](#) na aba [Canal 24 horas](#)

Lembre-se

Ao utilizar corretamente o seu plano de saúde, despesas desnecessárias são evitadas e o seu bem-estar é valorizado.

A atitude de cada um faz bem para a saúde de todos.

Unimed 
CNU